



ادبیات فارسی پایه چهارم

درسنامه‌ی درس ۱۲ (فرمانده‌ی دل‌ها)



کلمات مترادف: به کلماتی گفته می‌شود که معنی آنها مثل هم است و کمک می‌کنند تا سخن، زیبایی و تنوع خاصی پیدا کند.

سنگر: حصار، گودالی که سربازان برای حفظ جان خود از گلوله‌های دشمن می‌کنند و از آنجا تیراندازی می‌کنند.

جبهه: محلی که در آن اتفاق‌های مهم نظامی رخ می‌دهد.

شوق: شور و اشتیاق
سطر: یک خط از نوشته

شبنم: بخارآب که به شکل قطره‌های بسیار کوچک در هنگام شب بر روی برگ‌های گیاهان می‌نشیند.

غلطید: چرخیدن جسمی بر روی جسم دیگر (غلطیدن شبنم از روی گل به روی برگ)

تگرگ: قطره‌های یخ‌بسته‌ی باران که بر اثر تغییرات ناگهانی هوا بر زمین فرو می‌ریزد.



کلمات متضاد: کلماتی هستند که از نظر معنی و مفهوم، مخالف هم هستند.

جنوب ≠ شمال

خواند ≠ نخواند

ساده ≠ سخت



کلمات هم خانواده :

به کلماتی گفته می شود که **۳ شرط** زیر را داشته باشند :

شرط ۱ : از **یک ریشه** گرفته شده باشند.
(مثل اعضای یک خانواده که در یک خانه زندگی می کنند .)

شرط ۲ : حروف اصلی در کلمات هم خانواده باید به ترتیب **و پشت سر هم** بیایند .

شرط ۳ : از نظر **معنی** به هم **نزدیک** باشند.



مِثَل ، مِثَال ، اَمْثَال

عَلْت ، عَلْتَان ، عَلْتَنده

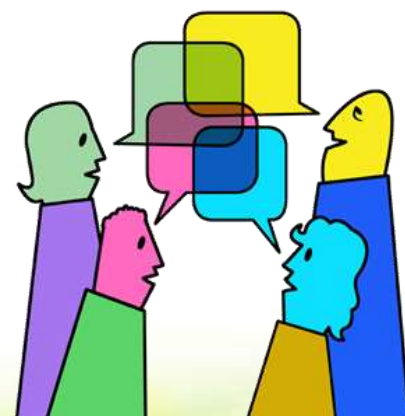
شوق ، اشتیاق ، تشویق

(صِفَت و موصوف)

صِفَت : به کلماتی گفته می شود که درباره ی اسم قبل از خود توضیح می دهند .

خورشیدِ زیبا : کلمه ی زیبا درباره ی کلمه خورشید توضیح می دهد . (زیبا صفت است .)

دوستِ باوفا : کلمه ی باوفا درباره ی کلمه ی دوست توضیح می دهد . (باوفا صفت است .)



به کلمه ای که قبل از صفت می آید ، **موصوف** و به جمع آنها **ترکیب وصفی** گفته می شود .

جنگل سرسبز . (ترکیب وصفی) جنگل (موصوف) سرسبز (صفت)

آدم زیرک (ترکیب وصفی) آدم (موصوف) زیرک (صفت)

روش تشخیص صفت :

اگر به آخر کلمه ای که صفت است ، (تر) و (ترین) اضافه کنیم ، کلمه ی معنا داری ساخته می شود .

سرسبز + تر : سرسبزتر

زیرک + تر : زیرک تر

زیبا + تر : زیبا تر

جیب شلوار : در این جا شلوار صفت نیست زیرا توضیحی در باره ی جیب نمی دهد و اگر به آن تر اضافه کنیم هیچ معنایی ندارد .

خورجین اسب : در این جا اسب صفت نیست زیرا توضیحی درباره ی خورجین نمی دهد و اگر به آن تر اضافه کنیم هیچ معنایی ندارد .

روش تشخیص ترکیب وصفی :

اگر به قبل از موصوف کلمه ی این و بعد از صفت کلمه ی است اضافه کردیم و کسره ی موصوف را برداشتیم و معنی داد یعنی ترکیب وصفی است .

مثال : جنگل سرسبز ← این جنگل سرسبز است . (معنی می دهد و ترکیب وصفی است .)

جیب شلوار ← این جیب شلوار است . (معنی ندارد و ترکیب وصفی نیست .)